

268 000 €

84 m<sup>2</sup>

3 pièces

Montlebon



Type d'appartement	T3
Surface	84.26 m <sup>2</sup>
Séjour	31 m <sup>2</sup>
Terrasse	18 m <sup>2</sup>
Pièces	3
Chambres	2
Salle de bains	1
WC	1 Indépendant
Étage	1
Epoque, année	2019
État général	Neuf
Chauffage	Gaz Individuel
Cave	Oui
Diagnostic	Non soumis au DPE

Référence 1065 Dans quartier calme et bien exposé à Montlebon, Bel appartement de 84.26 m<sup>2</sup> situé au 1er étage, comprenant entrée, cuisine ouverte sur salon-séjour avec accès terrasse, deux chambres, dégagement, wc, salle de bain, cave et place de parking extérieur.

Possibilité d'acheter un garage.

Frais de notaire réduits. RT 2012.

Bien soumis au statut de la copropriété. Peu de charges.

Plans, notice descriptive et renseignements à l'agence.

Nombre de lots: 40 dont 13 appartements.

Mandat N° 1065. Honoraires à la charge du vendeur. Dans une copropriété. Aucune procédure n'est en cours. Nos honoraires : <http://www.lagencemorteau.immo/honoraires> Ce bien vous est proposé par un agent commercial.

Les points forts :

- Belles prestations et frais de notaire réduits



**LAGENCE MORTEAU IMMO**

3, rue René Payot  
25500 Morteau  
03 81 67 70 46



**Cédric VALION**

cvalion@lagencemorteau.imm

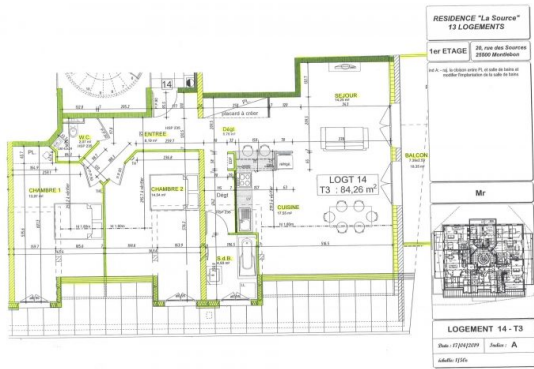
o

Agent commercial

N° RSAC 892102294

RCP 96890403

06 07 94 89 90



SARL au capital de 50000 € • SIRET 84026061600015 • TVA FR83840260616 • Carte pro 25012018032060 délivrée par CCI DU DOUBS • Caisse de garantie GALIAN 89, rue de la Boétie 75008 PARIS d'un montant de T 120 000 € / G 1 000 000 € € 1 • N° RCP 120137405 auprès de MMA IARD 14 bd Marie et Alexandre Oyon 72030 LE MANS CEDEX 9  
 Document non contractuel